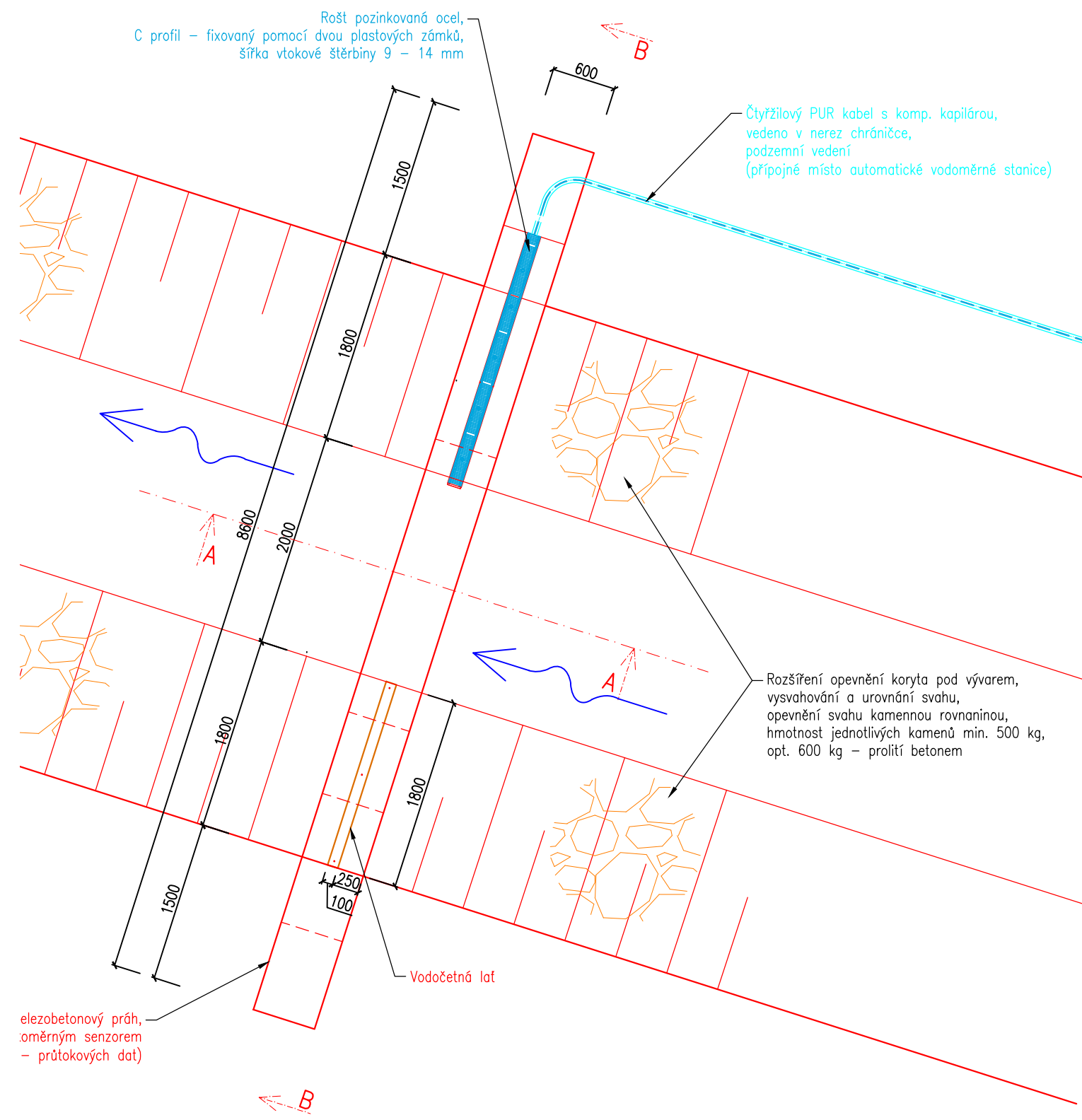


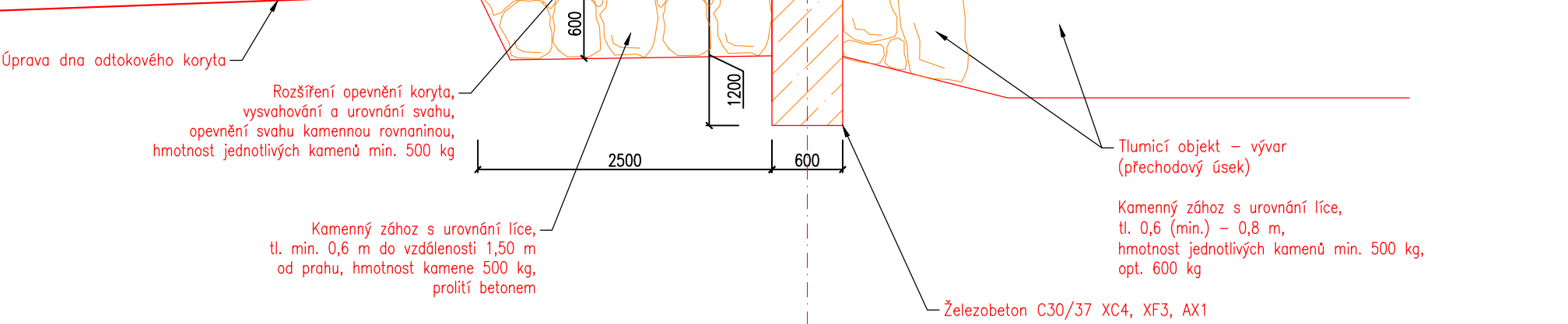
SO 02 - VODOMĚRNÁ AUTOMATICKÁ STANICE,  
MONITOROVACÍ ZAŘÍZENÍ

OSAZENÍ HLADINOMĚRU NA KONCI VÝVARU – PŮDORYS 1:50

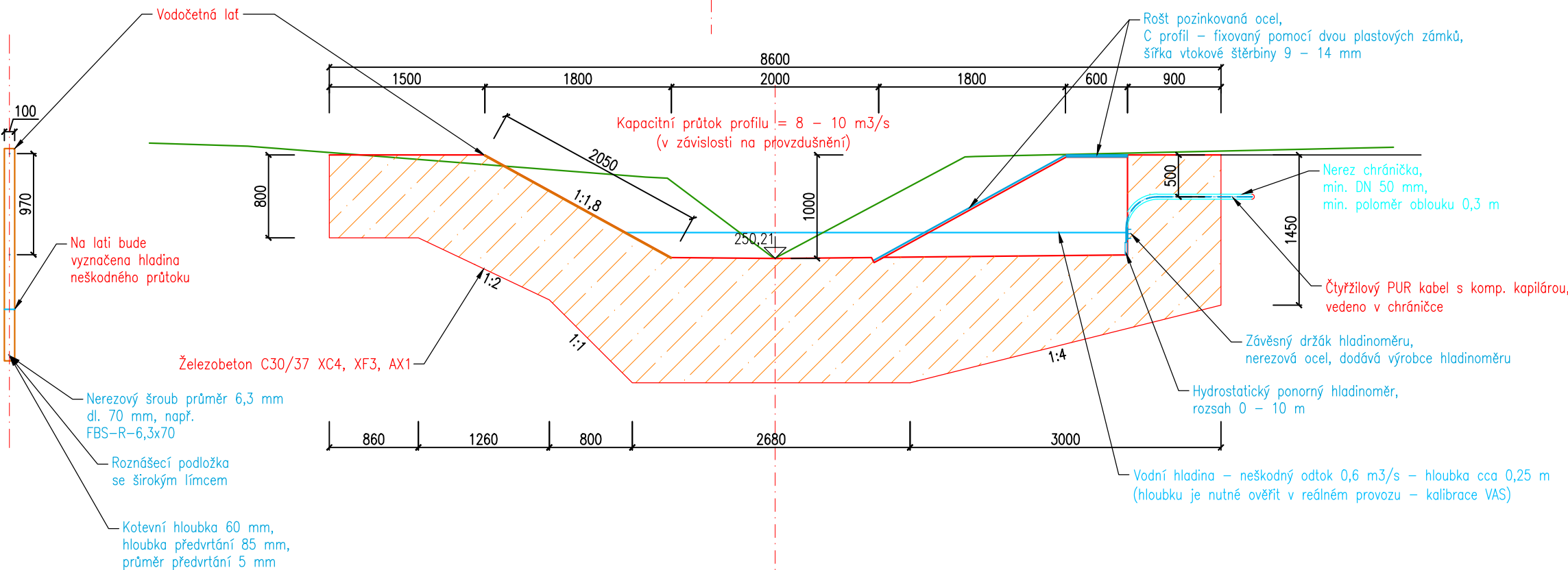


OSAZENÍ HLADINOMĚRU NA KONCI VÝVARU – ŘEZY 1:50

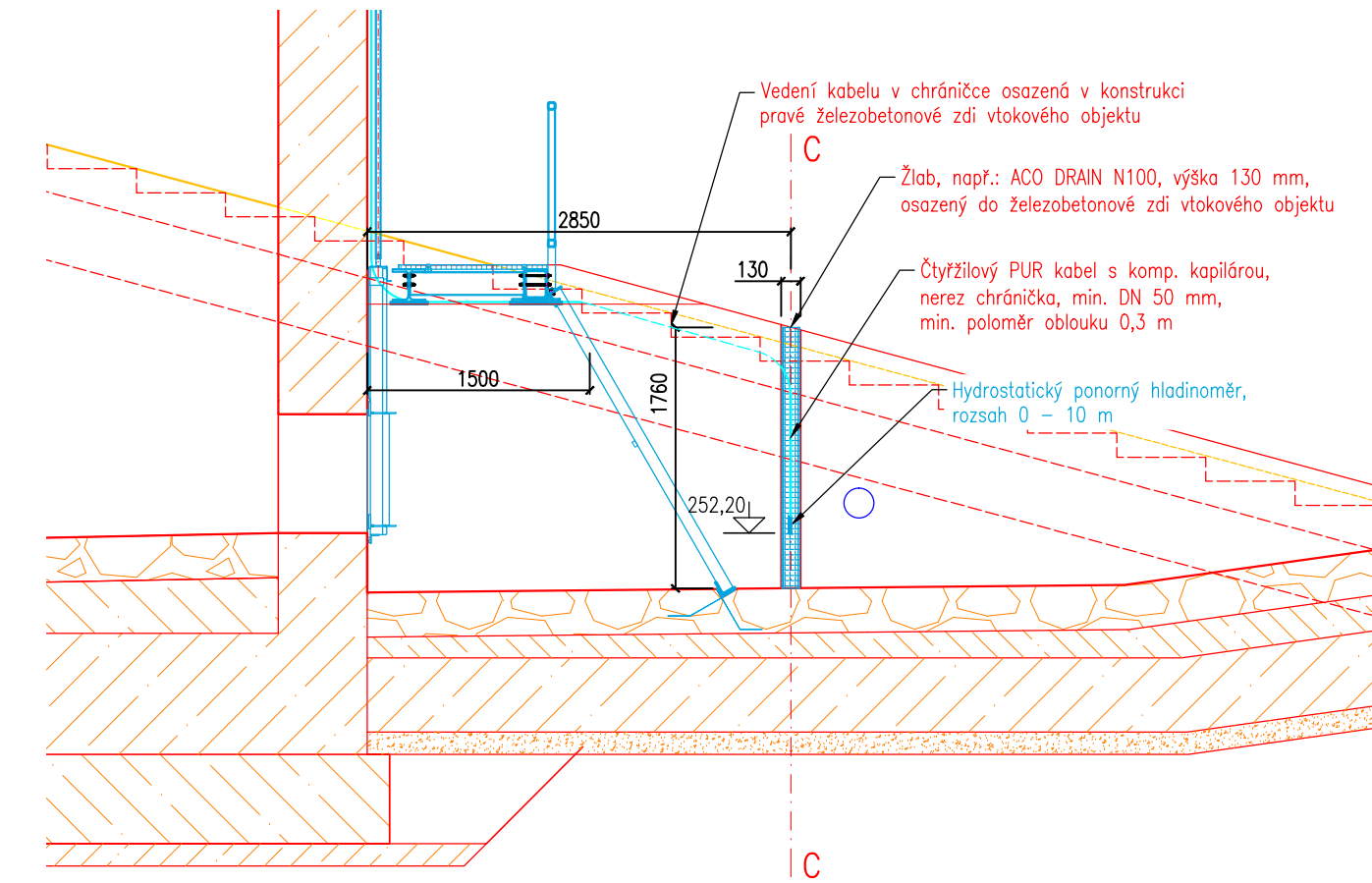
PROFIL A – A



PROFIL B – B

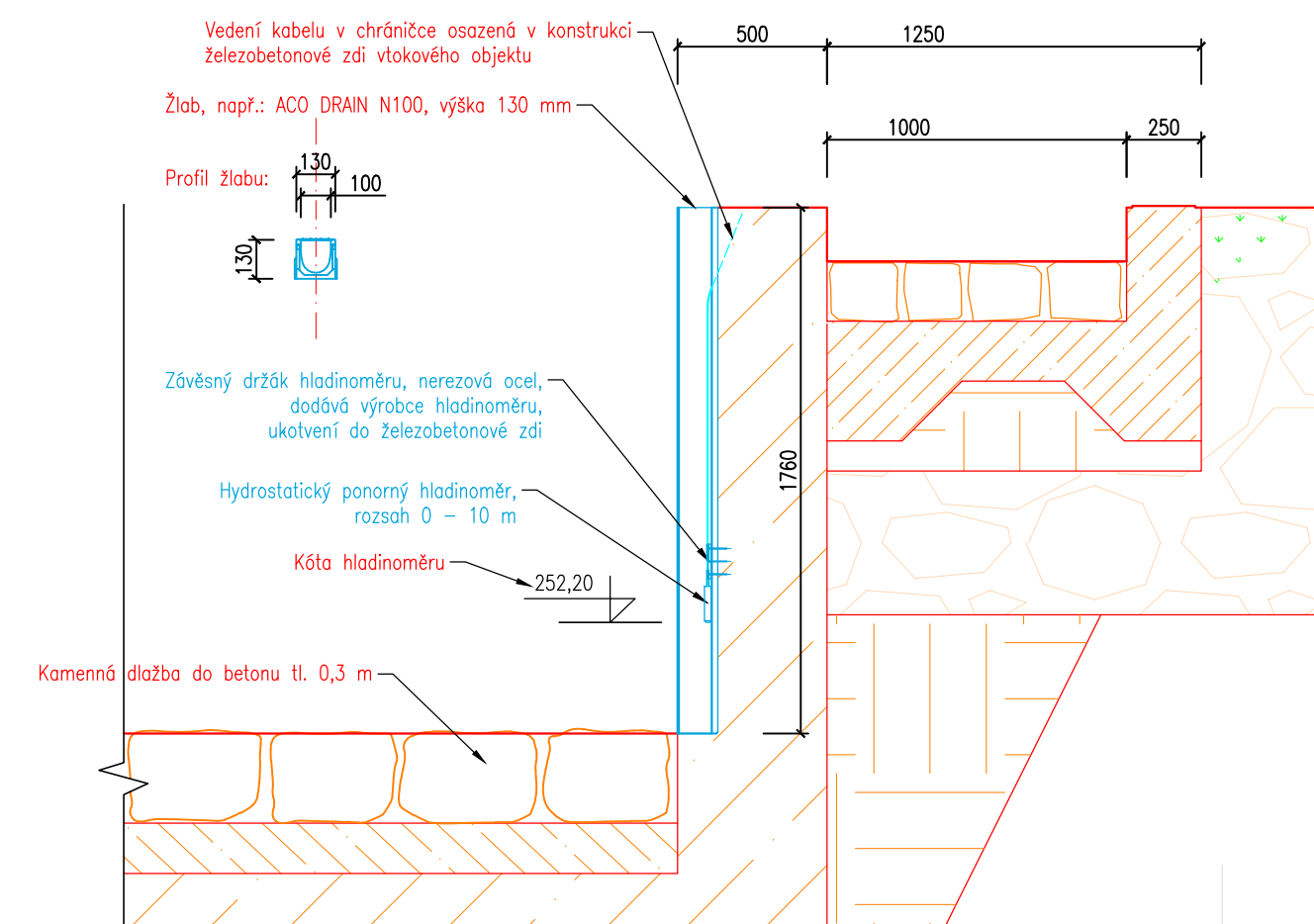


OSAZENÍ HLADINOMĚRU V KCI VTOKOVÉHO OBJEKTU – PODÉLNÝ ŘEZ 1:50

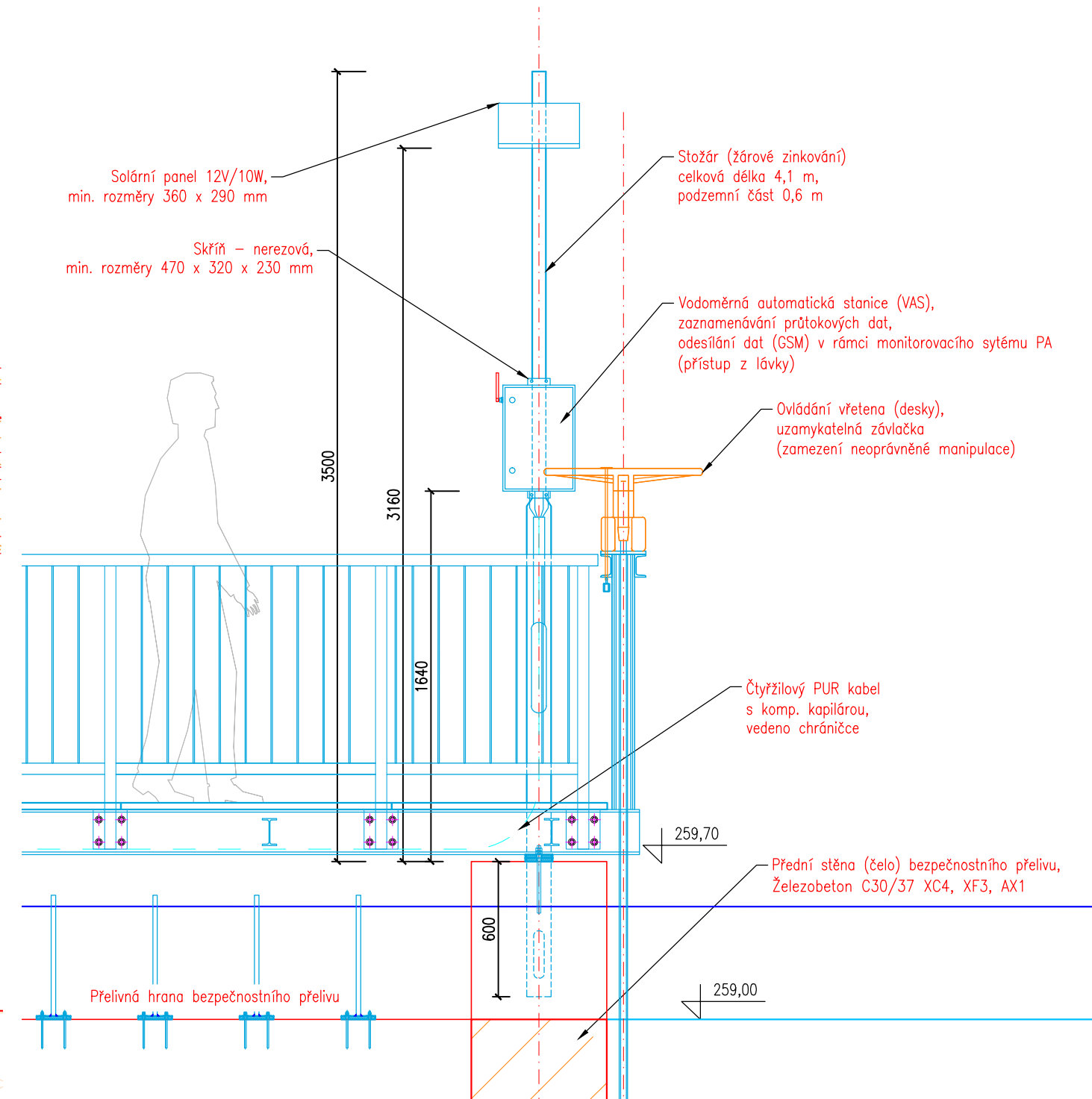


OSAZENÍ HLADINOMĚRU V KCI VTOKOVÉHO OBJEKTU – ŘEZ 1:25

PROFIL C – C



UMÍSTĚNÍ STANICE NA KONSTRUKCI BEZPEČNOSTNÍHO PŘELIVU 1:25



<b>HG partner s.r.o.</b> Smetanova 200, 250 82 Úvaly www.hgpartner.cz		Paré č.:	
Investor: Povodí Labe, státní podnik, Váta Nejedlého 951, 500 03 Hradec Králové		Počet A4:	12
Odpovědný projektant: Ing. Jaroslav Vrzák		Datum:	01/2017
Vypracoval: Ing. Miroslav Staněk		Změna:	-
Akce: Višňová, Víska - výstavba suché nádrže na Krčelském potoce		Stupeň:	DPS
Název části: DOKUMENTACE OBJEKTŮ		Č. zakázky:	H-16/028
Příloha: SO 02 - VODOMĚRNÁ AUTOMATICKÁ STANICE, MONITOROVACÍ ZAŘÍZENÍ		Část:	D
		Měřítko:	Č. přílohy: D.2.7.5